



# LE PARC NATIONAL DE RANOMAFANA

**Catégorie :** Parc National de Ranomafana, Catégorie II

**Gestionnaire :** Madagascar National Parks (MNP)

**Superficie :** 43 550 ha

**Localisation géographique :** Province Fianarantsoa ; Régions Haute Matsiatra et Vatovavy Fitovinany ; Districts Ambohimahaso, Fianarantsoa II, Ifanadiana

**Label international :** Patrimoine mondial de l'UNESCO (en tant que bien sériel « Forêts Humides de l'Atsinanana »), site Alliance Zéro Extinction (AZE), Zone d'Importance pour la Conservation des Oiseaux (ZICO)

**Début des financements de la FAPBM :** 2013

## ESPÈCES PHARES

Le Parc National de Ranomafana fait partie du site sériel du patrimoine mondial des forêts humides de l'Atsinanana. Il est sous couvert d'une végétation naturelle de **forêt dense humide de basse et de moyenne altitude, de forêt de bambou, et de zones marécageuses**. Il existe un corridor forestier entre le Parc National de Ranomafana et le Parc National d'Andringitra. Les recherches sur les lémuriens y continuent grâce à l'existence du Centre ValBio, dédié à des recherches sur les primates et leurs habitats naturels. La flore est représentée par de nombreuses espèces de plantes ligneuses et **plus de 80 espèces d'orchidées**.



**32**

**ESPÈCES D'AUTRES MAMMIFÈRES**

dont **1** classée vulnérable



**94**

**ESPÈCES D'AMPHIBIENS**

dont **11** endémiques locales parmi lesquelles **7** en danger et **3** vulnérables, **5** autres espèces également en danger et **7** vulnérables



**124**

**ESPÈCES D'OISEAUX**

dont **5** en danger (ex : le serpentaire de Madagascar ou Firasabe, le busard de Madagascar, le grèbe malgache) et **10** vulnérables (ex : la glaréole malgache)



**6**

**ESPÈCES DE CARNIVORES**

dont **4** vulnérables (ex : le fosa et la civette malgache)



**14**

**ESPÈCES DE CHAUVES-SOURIS**

dont **3** vulnérables (ex : le renard volant de Madagascar)



**14**

**ESPÈCES DE LÉMURIENS**

dont **1** endémique locale vulnérable, **4** en danger critique (ex : *Varecia variegata*, *Haplemur aureus*, *Prolemur simus*), **3** en danger (ex : le lémurien nocturne Aye-aye) et **5** autres vulnérables



**938**

**ESPÈCES DE PLANTES**

dont **705** endémiques de Madagascar (**77 %**): **1** espèce de palmier en danger critique et **9** espèces (dont **7** palmiers) en danger et **2** vulnérables / **17** endémiques locales (**2 %**) parmi lesquelles **1** en danger critique et **1** espèce de palmier vulnérable.



**51**

**ESPÈCES DE REPTILES**

dont **2** endémiques locales, **2** espèces de caméléons en danger et **6** autres espèces de reptiles vulnérables



## SPÉCIFICITÉS DE L'AIRE PROTÉGÉE

### PAYSAGES ET HABITATS



Marais et tourbières, fourrés de bambous, forêt dense humide sempervirente de moyenne altitude, formation secondaire, lacs et rivières.

**Particularité :** Existence de source thermale.

### PRESSIONS ET MENACES



Agriculture itinérante sur brûlis, feux de brousse, extraction minière, pâturage, exploitation forestière sélective de bois précieux et de bois d'œuvre, collecte de produits forestiers secondaires, espèces envahissantes, croissance démographique locale, insécurité.



### VALEUR ÉCONOMIQUE

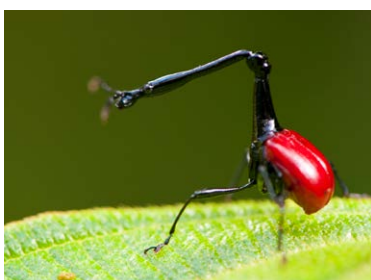
C'est un des parcs nationaux **les plus visités par les touristes** dans le réseau des aires protégées gérées par MNP. Ceci constitue une **opportunité de revenus pour les ménages grâce au guidage, aux ventes des produits artisanaux ou des produits agricoles, à l'hôtellerie et à la restauration,**

...

Depuis des années, la station thermale attire autant des nationaux que des visiteurs étrangers.

Les rivières constituent **une source d'eau potable et permettent l'irrigation des rizières** pour les communautés riveraines.

Le Parc abrite et protège le **réservoir hydrique de la rivière Namorona** qui est essentielle au bon fonctionnement de l'usine hydroélectrique de JIRAMA.



**118 974**

**habitants** bénéficient directement des services écosystémiques fournis par l'aire protégée.



### CONTRIBUTION DES COMMUNAUTÉS LOCALES

À l'instar de toutes les aires protégées gérées par MNP, la gestion du Parc National de Ranomafana est de type **cogestion collaborative** avec la participation des membres des communautés locales dans les activités de conservation et de développement. Ils sont regroupés dans les **CLP (comité local du parc)** et les **COSAP (comité d'orientation et de soutien des aires protégées)**.



### EFFORTS DE LA FAPBM ET RÉSULTATS

Les appuis de la FAPBM pour le Parc National de Ranomafana ont débuté **en 2013 pour les charges salariales et quelques frais de fonctionnement.**

Malgré la persistance des pressions comme les défrichements, les exploitations aurifères au sein du parc, **l'état de conservation des principales cibles de conservation est assez élevé. L'intégrité biologique du parc est intacte** grâce aux efforts de restauration écologique importants déployés.



fapbm



[www.fapbm.org](http://www.fapbm.org)

Créée en 2005, la Fondation pour les Aires Protégées et la Biodiversité de Madagascar (FAPBM) est un fonds fiduciaire malgache dédié à la conservation de la biodiversité de Madagascar. Elle constitue un mécanisme de financement innovant et pérenne du Système des Aires Protégées de Madagascar (SAPM).